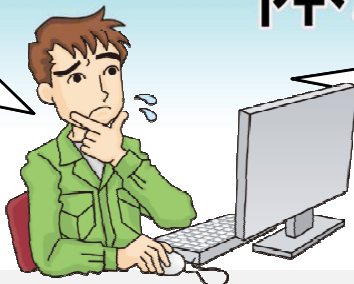


ICT施工データ作成 体験セミナー

ICT施工用のデータ作成
は難しいのかな？



i-construction? CIM?
言葉はきくけど、
何から始めればいいのか？

**CADデータの活用方法から3Dデータ作成までご体験いただけます！
i-Construction&CIMに向けてデータ作成方法を解説いたします。**

2015年11月に国土交通省が発表した「i-Construction」は、たちまち今年度から実施が始まりました。また、CIMの本格化に向けた取り込みも並行して行われます。本セミナーでは、ICT施工用データの作成方法をご体験いただきます。i-Construction&CIMに向けて確実なデータ作成方法をご習得ください。また、作成した施工用データの活用方法を実機を用いて解説いたします。

10月19日(水) 石川県地場産業振興センター本館3階第4研修室
セミナースケジュール

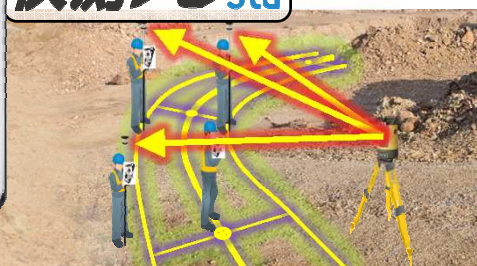
13:15 ~ 受付開始
13:30 ~ 15:30 ICT施工データ作成体験
15:30 ~ 16:30 施工データの現場活用方法

TOPCON
LN-100
Layout Navigator



Kul-Navl
杭ナビ

快測ナビ Std



社内全体が共通の完成イメージを持つことで、
確実な施工を実現！

丁張りも測設も
これを聞けば現場が変わる！

ICT施工データ作成体験セミナー

申込書兼 受付票

参加費無料

10/19
(水)
13:30~

石川県地場産業振興センター
本館3階第4研修室
13:15 ~ 受付開始
13:30 ~ 16:30
定員:10社(1社2名)
金沢市鞍月2丁目1番地
TEL:076-268-2010
FAX:076-268-2859

本セミナーはCPDS認定講習会です。
ユニット数は「3」となります。

この講習会はカードリーダーにより学習履歴代行申請を行いますので、会場までカードを忘れずにお持ちください。

対象者:現場代理人様、主任技術者様

持ち物:名刺、筆記用具、CPDS磁気カード

定員: 10社様(1社2名)まで 先着順

セミナー内容・スケジュール

- ・ i-Construction & CIMの概要説明
- ・ CADデータ活用
- ・ 3Dデータ作成
- ・ 現況データ取り込みから土量集計
- ・ 4D(3D+時間軸)作成
- ・ 実機を使った施工データの活用方法

当日はPCをご用意いたします。(1社様1台とさせていただきます。)

13:15 受付開始
13:30 開始

休憩

16:30 アンケート
終了予定

下記に必要事項をご記入の上、FAXでお申し込みください。

FAX
No.

076-240-8869

個人情報を取扱う業務遂行にあたっては、法令及び社内規定に準拠して行動いたします。

貴社名	TEL
ご住所	FAX
ご参加者	部署 /役職
ご参加者	部署 /役職


受付後、受付印欄に捺印してFAX返送させていただきます。
当日は本受付票を含めた上記持ち物をご持参ください。

【注意事項】

※開催日時の変更および中止となる場合は、主催者側よりご連絡させていただきます。


受付印欄

お問い合わせ先
セミナー企画・主催

 建設システム
北陸営業所

石川県金沢市広岡1-17-20
ナカモトテナントビル 202号室
TEL:076-210-7067
問い合わせ担当: 石川

共催

 株式会社 にしき堂
金沢市古府1丁目60番地
TEL 076-240-6330 担当: 林