

図面データを活用し、 現場作業を効率化しませんか？

デキスパートの連動性を最大限利用し、利益確保を実現！

全国導入実績23,000社を誇る信頼と実績のデキスパート

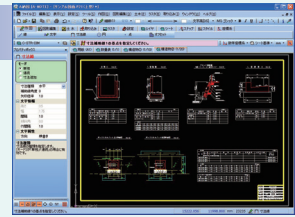
稼動台数
無制限！

各県レベルにおいても電子納品が本格化してまいりました。今後、必須となってきますCADデータによる図面のやり取りに対応していく為にも、下記をご提案いたします。

1 土木施工CAD



直感的に、わかりやすい、土木施工技術者のためのCAD。CAD製図基準(案)に準拠。OCF検定合格済み(制限事項なし)。



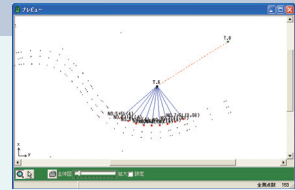
※A納図 [A-NOTE] で使用している図面比較機能は、Logical Smartを使用しております。
※Logical Smartは株式会社関西総合研究所の著作物です。

図面・座標値
データ転送

2 土木測量トータルソフト



土木測量トータルソフト。平面・縦断・勾配線形計算・横断丁張、逆計算・各種トラバース計算、各種座標が簡単操作で計算・出力可能。

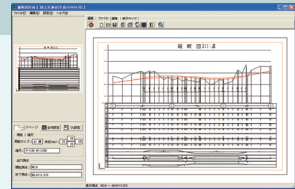


縦横断
データ転送

3 縦・横断図作成

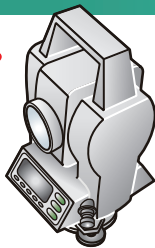


現場大将で入力した道路の縦断データ・横断データを基に、スピーディに図化できます。



+ 測量機との連動

測量機をご利用ですか？
お使いの測量機をもっと活用することができます！
デキスパートとの連動で格段に効率アップ！



SIMAファイルの座標データの出力が可能なので、測量機で計測した座標値を有効活用できます。

対応メーカー：トプコン、ソキア、ライカ、ペンタックス、ニコン

No.	測点名	X	Y	H
1		161.570	108.830	101.800
2	1	171.200	102.100	101.800
3	2	173.430	173.140	101.800
4	3	180.100	108.120	101.200
5	4	185.480	214.830	101.800
6	5	119.200	108.830	101.800
7	6	161.440	214.440	89.120
8	7	200.000	214.440	101.800
9	8	102.100	205.170	101.800
10	9	172.440	172.140	101.800

座標値など※
データ転送

※ご使用の機器により転送できる情報は異なります。

■問い合わせ先

■開発元

時をきずき、未来をひらく。



本社 〒417-0862 静岡県富士市石坂312-1 tel.0545 (23) 2600 fax.0545 (23) 2601

札幌営業所	〒060-0051 北海道札幌市中央区南一条東2-8-2SRビル5階F室	tel.011-221-6080	fax.011-221-6081
仙台営業所	〒983-0045 宮城県仙台市宮城野区宮城野1丁目12-15松栄宮城野ビル2階	tel.022-298-9081	fax.022-298-9082
新潟営業所	〒950-0916 新潟県新潟市中央区米山3丁目1番5号駅南ビル4階	tel.025-240-5399	fax.025-246-5725
大宮営業所	〒330-0854 埼玉県さいたま市大宮区桜木町2丁目376番地MS-1ビル5階	tel.048-662-5192	fax.048-662-5193
名古屋営業所	〒453-0015 愛知県名古屋市中村区椿町14-13ウェストポイント1413ビル7階A-1	tel.052-452-2633	fax.052-452-2634
大阪営業所	〒532-0011 大阪府大阪市淀川区西中島6丁目8-8花原第8ビル5階502号	tel.06-6306-2959	fax.06-6306-2979
四国営業所	〒760-0028 香川県高松市鍛冶屋町6-12 池田ビル6階	tel.087-823-3447	fax.087-823-3448
広島営業所	〒732-0052 広島県広島市東区光町1丁目13番20号ディア・光町2階	tel.082-568-7228	fax.082-568-7229
福岡営業所	〒812-0013 福岡県福岡市博多区博多駅東3-11-28博多サンシティビルII 3階	tel.092-483-2155	fax.092-483-2156
南九州営業所	〒890-0053 鹿児島県鹿児島市中央町9-1鹿児島中央第一生命ビル5階	tel.099-214-3150	fax.099-214-3151
沖縄営業所	〒900-0004 沖縄県那覇市銘苅3-20-11 301号室	tel.098-860-6030	fax.098-860-6040

■出張所 / 青森・秋田